



EXCMO. CONCELLO
DE
TUI

Asunto:

**PROXECTO: SINALIZACIÓN DAS PARROQUIAS DE TUI,
Exp: 512/15**

Achégase a presente documentación:

- MODIFICADO DA SITUACIÓN DAS SINAIS 102-208.

Remítese unha copia en formato papel.

Atentamente,

Asdo. Enrique Cabaleiro González
O alcalde

Tui a 12 de Xaneiro de 2017

Conselleira Cultura, Educación e OU.
Delegación territorial en Pontevedra
Servizo patrimonio cultural.
Fernández Ladrada, 43-1º
36003-Pontevedra



[Faint handwritten signature]



PROXECTO:

SINALIZACIÓN DAS PARROQUIAS DE TUI E OS SEUS LUGARES

PROMOTOR: EXCMO. CONCELLO DE TUI.

SITUACIÓN: TUI

ANEXO:

MODIFICADO DA SITUACION DAS SINAIS 102 E 208

1.1. SINAL 102

1.1.1. ELEMENTOS AFECTADOS E TIPO DE PROTECCIÓN

SINAL Nº	DENOMINACIÓN
102	HÓRREO
Nº ELEMENTO PATRIMONIAL	TIPO DE PROTECCIÓN
283-285	DENTRO DO ÁMBITO DE CAUTELA ETNOGRÁFICA
SITUACIÓN DA SINAL CON RESPECTO O BEN CATALOGADO . DISTANCIA DA SINAL O ELEMENTO CATALOGADO	
A DESPRAZARASE A SINAL DA POSIÇÃO MARCADA EN AMARELO (POSIÇÃO REFLEXADA INICIALMENTE NO PROXECTO, NOS PLANOS) A POSIÇÃO MARCADA EN BRANCO A 50 M APROX. DO ELEMENTO PROTEXIDO MAIS PROXIMO. NON EXISTE VISIÓN DIRECTA ENTRE O ELEMENTO E A SINAL. O ELEMENTO DENTRO DE PARCELA PECHADA POR MUROS.	

1.1.2. REPORTAXE FOTOGRÁFICA.

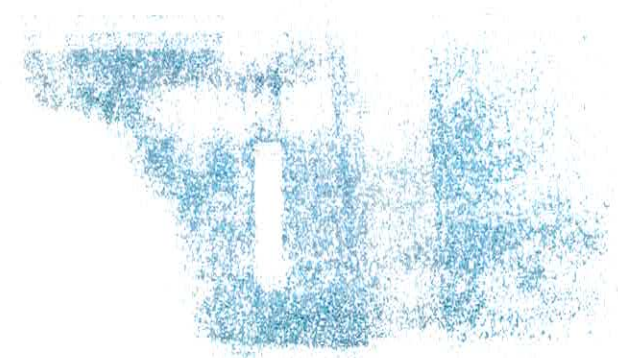
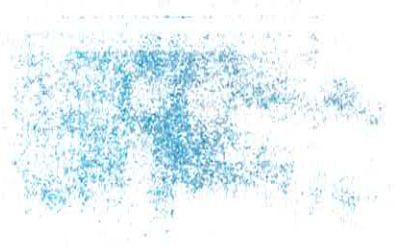




HÓRREO 283 SITUADO TRAS MUROS DE PECHE, NA IMAXE SE CHEGA APRECIAR A PARTE SUPERIOR DE SÚA CUBERTA.



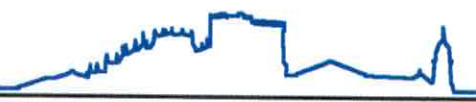
HÓRREO 285 SITUADO TRAS DOUS MUROS DE PECHE, NA IMAXE SE APRECIA A PARTE SUPERIOR DE SÚA CUBERTA.



Handwritten marks or scribbles in the bottom left corner.



EL CIDADE
EL CIDADE



1.1.3. PLANO SITUACIÓN MODIFICADA DA POSICIÓN DA SINAL 102.
TRASLADO DO SINAL 102 , A POSICIÓN INDICADA NO SEGUINTE PLANO.

- SINAIS
- CAUTELA ETNOGRAFICA





1.2. SINAL 208

1.2.1. ELEMENTOS AFECTADOS E TIPO DE PROTECCIÓN

SINAL Nº	DENOMINACIÓN
208	HÓRREO
Nº ELEMENTO PATRIMONIAL	TIPO DE PROTECCIÓN
714	DENTRO DO ÁMBITO DE CAUTELA ETNOGRÁFICA
SITUACIÓN DA SINAL CON RESPECTO O BEN CATALOGADO . DISTANCIA DA SINAL O ELEMENTO CATALOGADO	
A 22M APROX. DO ELEMENTO PROTEXIDO. SITUARASE NO LATERAL DO VIAL, NO LIMITE CO ASFALTO. NON EXISTE VISION DIRECTA ENTRE O ELEMENTO PROTEXIDO E A SINAL .ELEMENTO DETRÁS DE NÚCLEO DE CASAS.	

1.2.2. REPORTAXE FOTOGRÁFICA.



HÓRREO SITUADO TRAS UN CUBERTA DE METALICA, UN GALPÓN E UNHA CASA ANTIGA. POLO QUE NON EXISTE VISION DIRECTA ENTRE O SINAL E O HÓRREO.



1.2.3. PLANO SITUACIÓN SINAL 208.

- SINAIS
- CAUTELA ETNOGRAFICA



Tui, 12 de Xaneiro de 2016
Fabián Barreiro González.
Enxeñeiro Técnico Agrícola

